

Observations sur l'utilisation du rapport

Ce rapport, ainsi que les cartes ou documents, et toutes autres pièces annexées constituent un ensemble indissociable ; en conséquence, l'utilisation qui pourrait être faite d'une communication ou reproduction partielle de ce rapport et annexes ainsi que toute interprétation au-delà des énonciations d'Antea Group ne saurait engager la responsabilité de celle-ci. Il en est de même pour une éventuelle utilisation à d'autres fins que celles définies pour la présente prestation.

La prestation a été réalisée à partir d'informations extérieures non garanties par Antea Group ; sa responsabilité ne saurait être engagée en la matière.

Annexe A :

Glossaire

(4 pages)

- **ABF** : Architecte des Bâtiments de France.
- **ANPCEN** : Association Nationale pour la Protection du Ciel et de l'Environnement Nocturnes
- **AOP** : Appellation d'Origine Protégée.
- **APPB** : Arrêté Préfectoral de Protection de Biotope.
- **APPG** : Arrêté Préfectoral de Protection de Geotope.
- **AVAP** : Aires de mise en Valeur de l'Architecture et du Patrimoine
- **B** : Belgique
- **BASIAS** : Base de données des Anciens Sites Industriels et Activités de Service.
- **BASOL** : Base de données sur les sites et sols pollués ou potentiellement pollués appelant une action des pouvoirs publics, à titre préventif ou curatif.
- **BRGM** : Bureau de Recherches Géologiques et Minières
- **BTP** : Bâtiment Travaux Publics
- **C₆H₆** : Benzène.
- **CH₄** : Méthane.
- **CITEPA** : Centre Interprofessionnel Technique d'Etudes de la Pollution Atmosphérique
- **CO** : Monoxyde de carbone.
- **CO₂** : Dioxyde de carbone.
- **COVNM** : Composés Organiques Volatils Non Méthaniques
- **DD** : Déchets Dangereux
- **DDTM** : Direction Départementale des Territoires et de la Mer
- **DGARNE** : Direction Générale opérationnelle Agriculture, Ressources Naturelles et Environnement
- **DIREN** : Direction Régionale de l'Environnement ; dans le Nord-Pas-de-Calais et en Picardie, cet organisme a fusionné avec la DRE et la DRIRE pour former la DREAL en 2009.
- **DRE** : Direction Régionale de l'Équipement ; dans le Nord-Pas-de-Calais et en Picardie, cet organisme a fusionné avec la DIREN et la DRIRE pour former la DREAL en 2009.
- **DREAL** : Direction Régionale de l'Environnement, de l'Aménagement et du Logement
- **DRIAFAF** : Direction Régionale et Interdépartementale de l'Alimentation, de l'Agriculture et de la Forêt
- **DRIRE** : Direction Régionale de l'Industrie, de la Recherche et de l'Environnement ; dans le Nord-Pas-de-Calais et en Picardie, cet organisme a fusionné avec la DIREN et la DRE pour former la DREAL en 2009.

- **Eurocode 8** : Les Eurocodes sont des normes européennes de construction. L'Eurocode 8 concerne la conception et le dimensionnement des structures pour leur résistance aux séismes (*Données : <http://www.eurocode1.com>*).
- **Evol.** : Evolution
- **FEDIEX** : FEDération des Industries EXtractives de Belgique
- **HAP** : Hydrocarbures Aromatiques Polycycliques.
- **HCl** : Acide chlorhydrique.
- **I** : Italie
- **IAURIF** : Institut d'Aménagement et d'Urbanisme – Île-de-France
- **IBGE** : Institut Bruxellois pour la Gestion de l'Environnement
- **IFEN** : Institut Français de l'Environnement
- **IGP** : Indication Géographique Protégée
- **IRM** : Institut Royal de Météorologie (B)
- **INAO** : Institut National de l'Origine et de la Qualité
- **INBO** : Research Institute for Nature and Forest : Centre de recherche et de connaissances flamand sur la nature, le management durable et l'utilisation durable de l'environnement.
- **INVS** : Institut National de Veille Sanitaire.
- **IRENA** : Indicator Reporting on the Integration of Environmental Concerns into Agriculture Policy
- **IRM** : Institut Royal de Météorologie (B)
- **ISTIL** : Istituto di Scienza e Tecnologia dell'Inquinamento Luminoso (Institut des Sciences et Techniques de la Pollution Lumineuse) (I)
- **ktep** : kilotonnes équivalent pétrole
- **LGV** : Ligne à Grande Vitesse
- **MEEDDM** : Ministère de l'Ecologie, de l'Energie, du Développement Durable et de la Mer.
- **MIRA** : MilieuRApport. Rapport sur l'état de l'environnement en Flandre.
- **MNHN** : Muséum National d'Histoire Naturelle
- **Mt** : Millions de tonnes
- **Mtep** : Millions de tonnes équivalent pétrole
- **nc** : non connu
- **NH₃** : Ammoniac.
- **N₂O** : Protoxyde d'azote (ou oxyde nitreux).
- **NO_x** : Oxydes d'azote.

- **OM** : Ordures Ménagères
- **ORT Nord-Pas-de-Calais** : Observatoire Régional des Transports du Nord-Pas-de-Calais
- **PDEDMA** : Plan Départemental d'Élimination des Déchets Ménagers et Assimilés
- **PEB** : Plan d'Exposition au Bruit
- **PEFC** : Programme de Reconnaissance des Certifications Forestières
- **PPR** : Plan de Prévention des Risques
- **PPRMT** : Plan de Prévention des Risques Mouvements de Terrain
- **PPRI** : Plan de Prévention du Risque Inondation
- **PPRT** : Plan de Prévention des Risques Technologiques
- **PREDIS** : Plan Régional d'Élimination des Déchets Industriels et de Soins à Risques
- **PSMV** : Plan de Sauvegarde et de Mise en Valeur
- **RATP** : Régie Autonome des Transports Parisiens
- **RFF** : Réseau Ferré de France
- **SAGE** : Schéma d'Aménagement et de Gestion des Eaux
- **SCOT** : Schéma de COhérence Territoriale
- **SDAGE** : Schéma Directeur d'Aménagement et de Gestion des Eaux.
- **SDRIF** : Schéma Directeur de la Région Île-de-France.
- **SESA** : Secteur SAuvegardé.
- **SITRAM** : Base de données sur les flux de marchandises
- **SMCO** : Syndicat Mixte de la Côte d'Opale
- **SNCF** : Société Nationale des Chemins de fer Français
- **SO₂** : Dioxyde de soufre.
- **SOeS** : Service de l'Observation et des Statistiques.
- **STG** : Spécialité Traditionnelle Garantie.
- **STIF** : Syndicat des Transports d'Île de France
- **Surface Agricole Utile** : Elle correspond à la Surface Agricole Utilisée (cf. ci-après) « augmentée des chemins et friches non productives (brousse) ainsi que des sols des bâtiments et cours. » (Source : *Institut de la Statistique de la Polynésie Française*)
- **Surface Agricole Utilisée** : Elle « est composée des terres labourables, des cultures permanentes ou non (y compris les terrains en préparation et en jachère), des pâturages (ou « surfaces toujours en herbe ») et des jardins familiaux. » (Source : *Institut de la Statistique de la Polynésie Française*)
- **TGV** : Train à Grande Vitesse

- **UNFCCC** : United Nations Framework Convention on Climate Change (Traduction française : CNUCC : Convention Cadre des Nations Unies sur les Changements Climatiques)
- **VNF** : Voies Navigables de France
- **VTR** : Valeur Toxicologique de Référence.
- **ZICO** : Zone d'Importance Communautaire pour les Oiseaux.
- **ZNIEFF** : Zone Naturelle d'Intérêt Ecologique, Faunistique et Floristique.
- **ZPPAUP** : Zone de Protection du Patrimoine Architectural, Urbain et Paysager.
- **ZPS** : Zone de Protection Spéciale.
- **ZSC** : Zone Spéciale de Conservation.

Annexe B :

Liste des documents et bases de données utilisés pour la réalisation
de l'état initial
(4 pages)

Titre	Date des données	Auteur
AGRESTE (statistique agricole) – www.agreste.gouv.fr	Données datées au cas par cas	Ministère de l’Alimentation, de l’Agriculture et de la Pêche. Direction régionale de l’Alimentation, de l’Agriculture, de la Forêt
Site Internet de l’ANPCEN (http://www.anpcen.fr)	-	ANPCEN
ARIA (Base des accidents technologiques) (http://aria.developpement-durable.gouv.fr)	Données datées au cas par cas	MEEDDM
Argiles (http://www.argiles.fr)	Juin 2010	BRGM
Atlas Transfrontalier	Données datées au cas par cas	INSEE
ATMO Nord-Pas-de-Calais (http://www.atmo-npdc.fr)	Données datées au cas par cas	ATMO Nord-Pas-de-Calais
ATMO Picardie (http://www.atmo-picardie.com)	Données datées au cas par cas	ATMO Picardie
Banque Nationale de Belgique (http://www.nbb.be)	Données datées au cas par cas	Banque nationale de Belgique
Base de données Corine LandCover	2006	SOeS
Base de données de l’Observatoire Régional des Transports	Données datées au cas par cas	Observatoire Régional des Transports du Nord-Pas-de-Calais
BASIAS (http://basias.brgm.fr)	Données datées au cas par cas	BRGM
BASOL (http://basol.ecologie.gouv.fr)	Données datées au cas par cas	MEEDDM
BD CAVITE (http://www.bdcavite.net)	Avril 2010	BRGM
Portail belgium.be (http://www.belgium.be)	Données datées au cas par cas	Service Public Fédéral Belge
Belgium’s Greenhouse Gas Inventory (1990 – 2008) National Inventory Report submitted under the United Nations Framework Convention on Climate Change and the Kyoto Protocol	Données datées au cas par cas	Flemish Environment Agency (VMM) Flemish Institute for technological research (VITO) Walloon Agency for Air and Climate (AWAC) Brussels-Environment (IBGE-BIM) Federal Public Service of Health, Food Chain Safety and Environment : DG Environment – Climate Change Section Interregional Cell for the Environment (IRCEL-CELINE) ECONOTEC
Belgique et Protocole de Kyoto – Evolutions et perspectives	Données datées au cas par cas	Fédération Inter-Environnement Wallonie
Bureau Fédéral du Plan – Analyses et prévisions économiques (http://www.plan.be)	Données datées au cas par cas	Bureau Fédéral du Plan (B)

Titre	Date des données	Auteur
Biodiversity Indicators 2008	Données datées au cas par cas	INBO (Research Institute for Nature and Forest)
Le bruit des Transports en Île de France	Données datées au cas par cas	STIF
Caractérisation des espaces agricoles et forestiers d'Île-de-France	Mai 2006	DRIAAF Île-de-France
Cartographie de classement des principales voies de transport du Pas-de-Calais	Octobre 2004	DDTM
Cartorisque (http://cartorisque.prim.net)	Données datées au cas par cas	MEEDDM
Charte Qualité – Gestion du Plan de gestion des déchets du BTP	Avril 2003	Départements du Nord et du Pas-de-Calais
Chiffres clés de l'agriculture 2009	2009	Service Public Fédéral Economie
Commission Consultative du 4 janvier 2007, dans le cadre de la révision du PDEDMA du Nord	-	Conseil Général du Nord
Portail EIDER (http://eider.ifen.fr/Eider/) : Base de données environnementales régionales	Données datées au cas par cas	IFEN
Emissions de gaz à effet de serre en Belgique	Données datées au cas par cas	Commission Nationale Climat (B)
Portail Environnement de Wallonie	Données datées au cas par cas	http://environnement.wallonie.be
L'Environnement en Île-de-France – Memento 2006	Données datées au cas par cas	IAURIF
L'Environnement industriel en Île-de-France	2008 sauf indication contraire	DRIRE Île-de-France
Espaces naturels (Site Internet) http://www.espaces-naturels.fr	-	Atelier Technique des Espaces Naturels
Massifs forestiers classés en forêts de protection en 2010	Données à jour au 8 juin 2010	Ministère de l'Alimentation, de l'Agriculture et de la Pêche
Glossaire du Site Internet de la DREAL du Nord-Pas-de-Calais	-	DREAL du Nord-Pas-de-Calais
Groupe de travail n° 2 / 3 : Documents de travail et compte rendus de réunions	Données datées au cas par cas	UNICEM (principalement)
Groupe de travail n° 5 : Synthèse au 15 janvier 2010	Données datées au cas par cas	UNICEM Nord-Pas-de-Calais
INAO (Site Internet) (http://www.inao.gouv.fr)	2010	INAO
L'Industrie au Regard de l'Environnement 2009	2009	DREAL du Nord-Pas-de-Calais
Infrabel (Gestionnaire des infrastructures ferroviaires belges) : http://www.infrabel.be	Données datées au cas par cas	INFRABEL
http://inondationsnappes.fr – Base de données sur l'aléa remontées de nappe	Août 2006	BRGM
Portail des installations classées http://installationsclassees.ecologie.gouv.fr	Données datées au cas par cas	MEEDDM

DREAL DU NORD-PAS-DE-CALAIS
Schéma Interdépartemental des Carrières du Nord-Pas-de-Calais
Evaluation environnementale

A 62847/E

Titre	Date des données	Auteur
Inventaire départementalisé des émissions de polluants atmosphériques en France en 2000	Données datées au cas par cas	CITEPA
INVS – Rapport annuel 2008	Données 2008	INVS
IRENA Indicator Fact Sheet – IRENA Indicator 23 – Soil erosion	Données datées au cas par cas	EUROSTAT
IRM (http://www.meteo.be)	Données datées au cas par cas	IRM (Institut Royal de Météorologie) (B)
ISTIL (http://www.istil.it)	-	ISTIL
Massifs forestiers classés en forêts de protection en 2010	Juin 2010	Ministère de l'Agriculture
Memento du Tourisme 2009	Données datées au cas par cas	Direction Générale de la Compétitivité, de l'Industrie et des Services
Météo France (http://www.meteofrance.com)	Données datées au cas par cas	METEO FRANCE
MIRA-T 2008 – Flanders Environment Report – Indicator Report	Données datées au cas par cas	Flemish Environment Agency
NOISE (http://noise.eionet.europa.eu/) : Noise Observation and Information Service for Europe	Données parfois datées, au cas par cas	European Environment Agency
Observatoire Royal de Belgique – Section de séismologie (http://www.seismologie.be)	-	Observatoire Royal de Belgique
Plan d'Exposition au Bruit de l'Aéroport de Lille – Lesquin – 06 janvier 2009	Données datées au cas par cas	Document téléchargeable sur le site Internet de la DDTM du Nord
Plan de Gestion des Déchets du BTP	Avril 2003	Départements du Nord et du Pas-de-Calais
Plan Régional d'Élimination des Déchets Industriels et des Déchets de Soins à Risques	Février 1996	DRIRE du Nord-Pas-de-Calais
Plan Régional pour la Qualité de l'Air du Nord-Pas-de-Calais	2001	Etat
Portail de la Préfecture et des Services de l'état dans le Nord-Pas-de-Calais (http://www.nord.pref.gouv.fr)	Données datées au cas par cas	Sources indiquées au cas par cas
Portail Risques Majeurs (http://www.risquesmajeurs.fr)	-	MEEDDM
Profil Environnemental du Nord-Pas-de-Calais – Tome 1 : Enjeux régionaux	Données datées au cas par cas	DIREN Nord-Pas-de-Calais DRIRE Nord-Pas-de-Calais
Profil Environnemental du Nord-Pas-de-Calais – Tome 2 : Territoires	Données datées au cas par cas	DIREN Nord-Pas-de-Calais DRIRE Nord-Pas-de-Calais
Profil Environnemental Régional de Picardie	2000	DIREN Picardie DRIRE Picardie Conseil Régional de Picardie
Dossier « La pollution lumineuse »	-	ANPCEN
Portraits Régionaux de l'Environnement – La qualité de l'air et les émissions atmosphériques en région Picardie	Données datées au cas par cas	Commissariat général au développement durable – Service de l'observation et des statistiques

DREAL DU NORD-PAS-DE-CALAIS
Schéma Interdépartemental des Carrières du Nord-Pas-de-Calais
Evaluation environnementale

A 62847/E

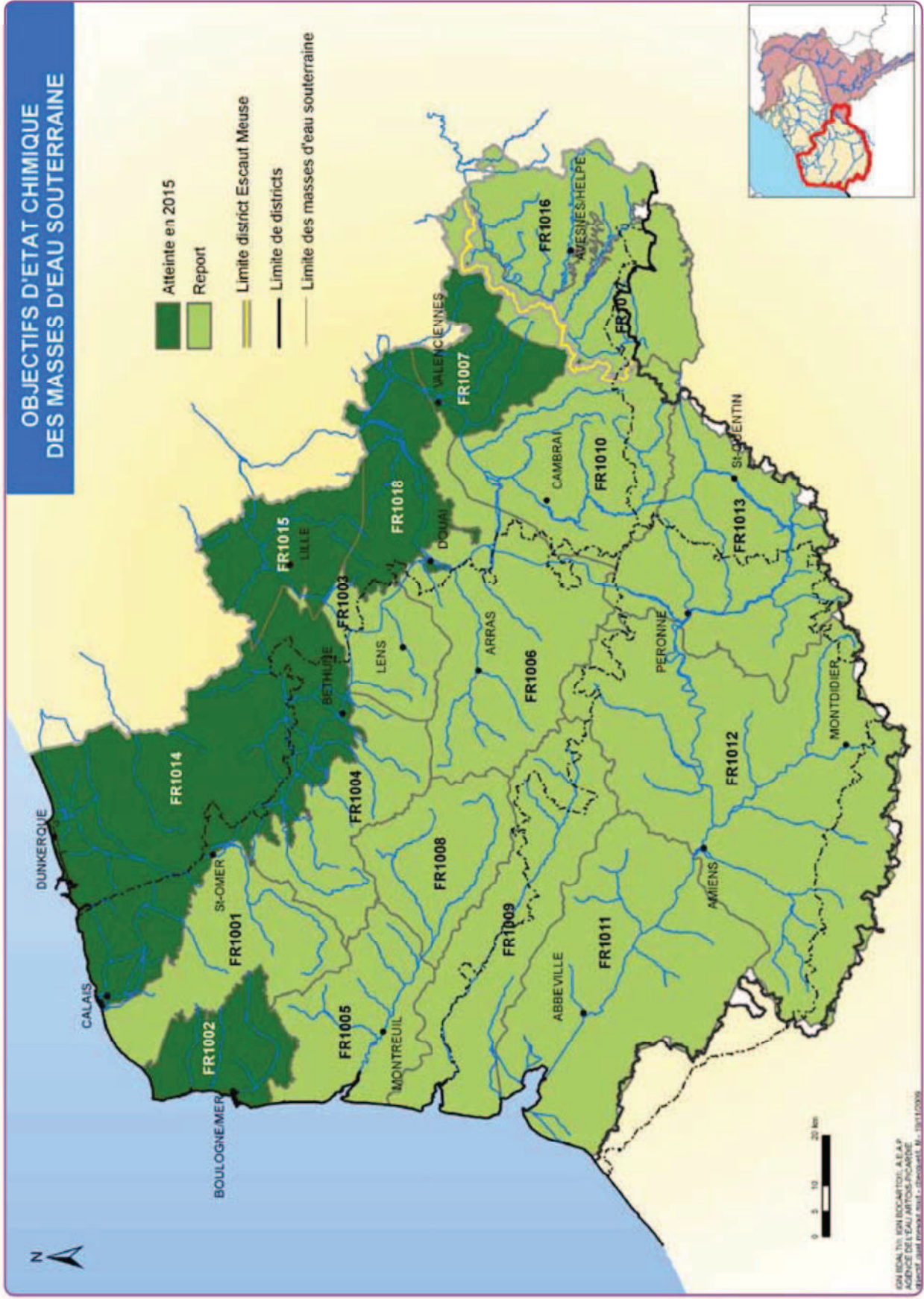
Titre	Date des données	Auteur
Rapport sur l'état de l'environnement bruxellois 2007	Données datées au cas par cas	IBGE (Institut Bruxellois de pour la Gestion de l'Environnement)
SDAGE Artois-Picardie 2010 – 2015	Novembre 2009	Comité de Bassin Artois-Picardie
SDAGE Seine-Normandie 2010 – 2015	Octobre 2009	Comité de Bassin Seine-Normandie
Schéma Directeur de la Région Île-de-France (SDRIF)	Données datées au cas par cas	Région Île-de-France – Conseil Régional d'Île-de-France
Schéma Directeur de la Région Île-de-France (SDRIF) – Evaluation environnementale	Données datées au cas par cas	Région Île-de-France – Conseil Régional d'Île-de-France
Schéma Régional de l'Air du Climat et de l'Energie du Nord-Pas-de-Calais (SRCAE)	2010-2011	Pilotage de l'Etat et du Conseil Régional de Nord-Pas-de-Calais
Service Public Fédéral Economie, P.M.E., Classes moyennes et Energies (http://economie.fgov.be)	Données datées au cas par cas	Etat Belge
Service Public Fédéral Mobilité et Transports (http://mobilit.fgov.be)	-	Etat Belge
Tableau de bord de l'Environnement wallon – 2010	Données datées au cas par cas	Service Public de Wallonie – DGARNE
Territoire et environnement – Aperçu des statistiques de l'environnement	Données datées au cas par cas	Direction Générale Statistique et Information Economique (B)
L'utilisation des granulats issus du recyclage – Rapport technique – Bâtiments exemplaires	-	IBGE : Institut Bruxellois pour la Gestion de l'Environnement

Annexe C :

Cartographie du SDAGE Artois-Picardie (Etat actuel et objectifs de
qualité des masses d'eau souterraines)

(2 pages)

■ CARTE 17 : OBJECTIFS QUALITATIFS DES EAUX SOUTERRAINES

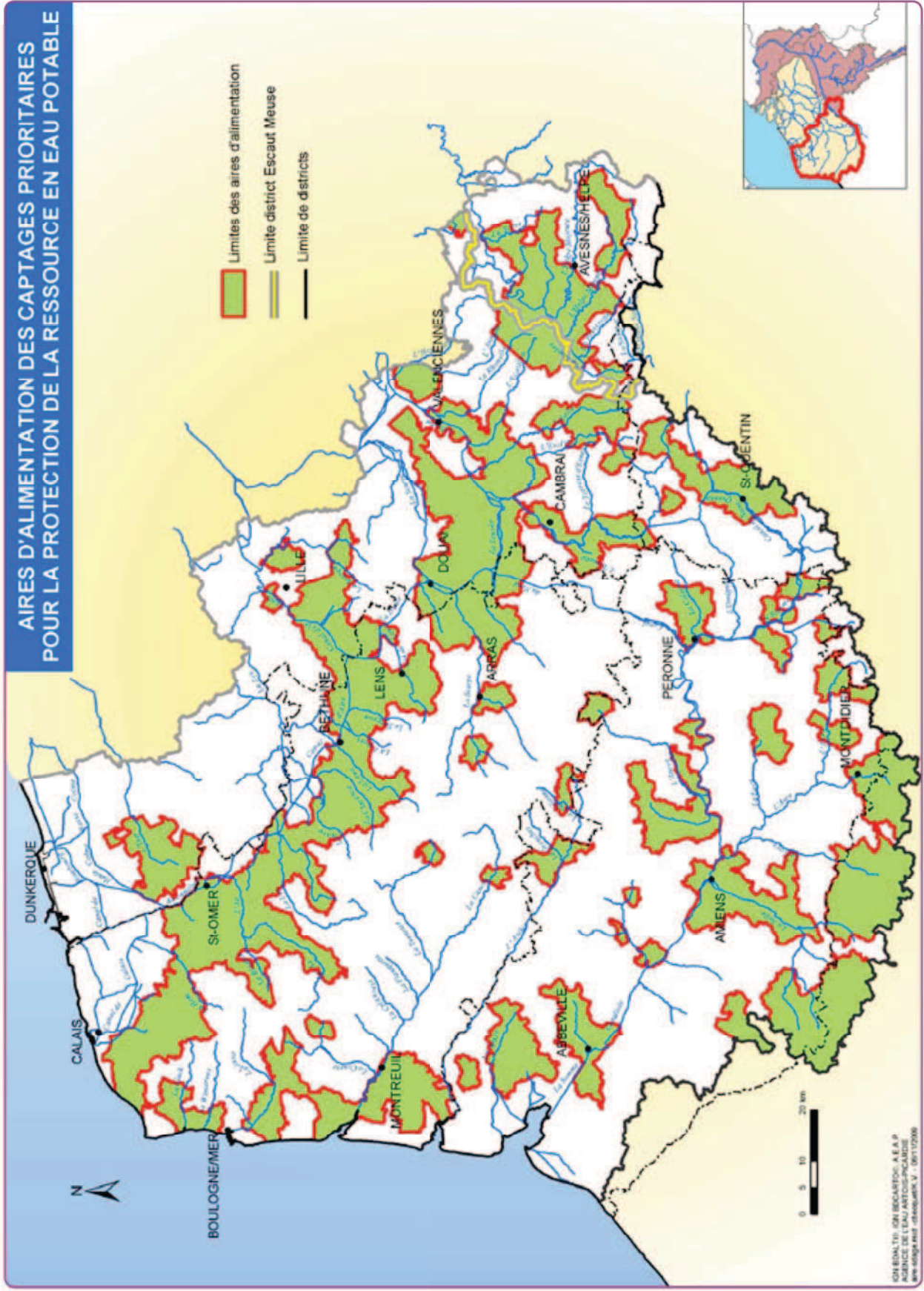


Annexe D :

Carte 22 du SDAGE Artois-Picardie (Aires d'alimentation des captages prioritaires pour la protection de la ressource en eau potable)

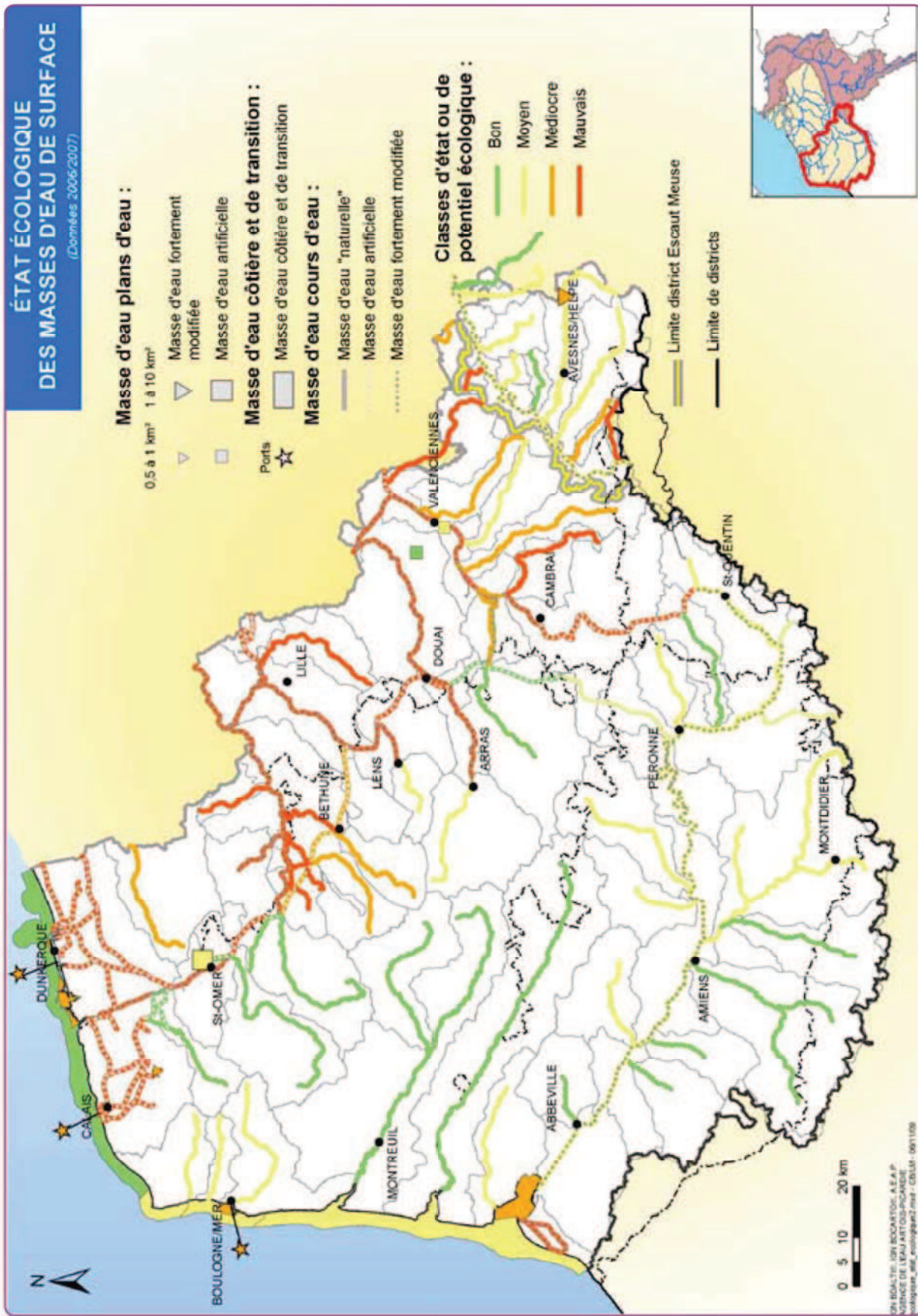
(1 page)

■ CARTE 22 : AIRES D'ALIMENTATION DES CAPTAGES PRIORITAIRES POUR LA PROTECTION DE LA RESSOURCE EN EAU POTABLE

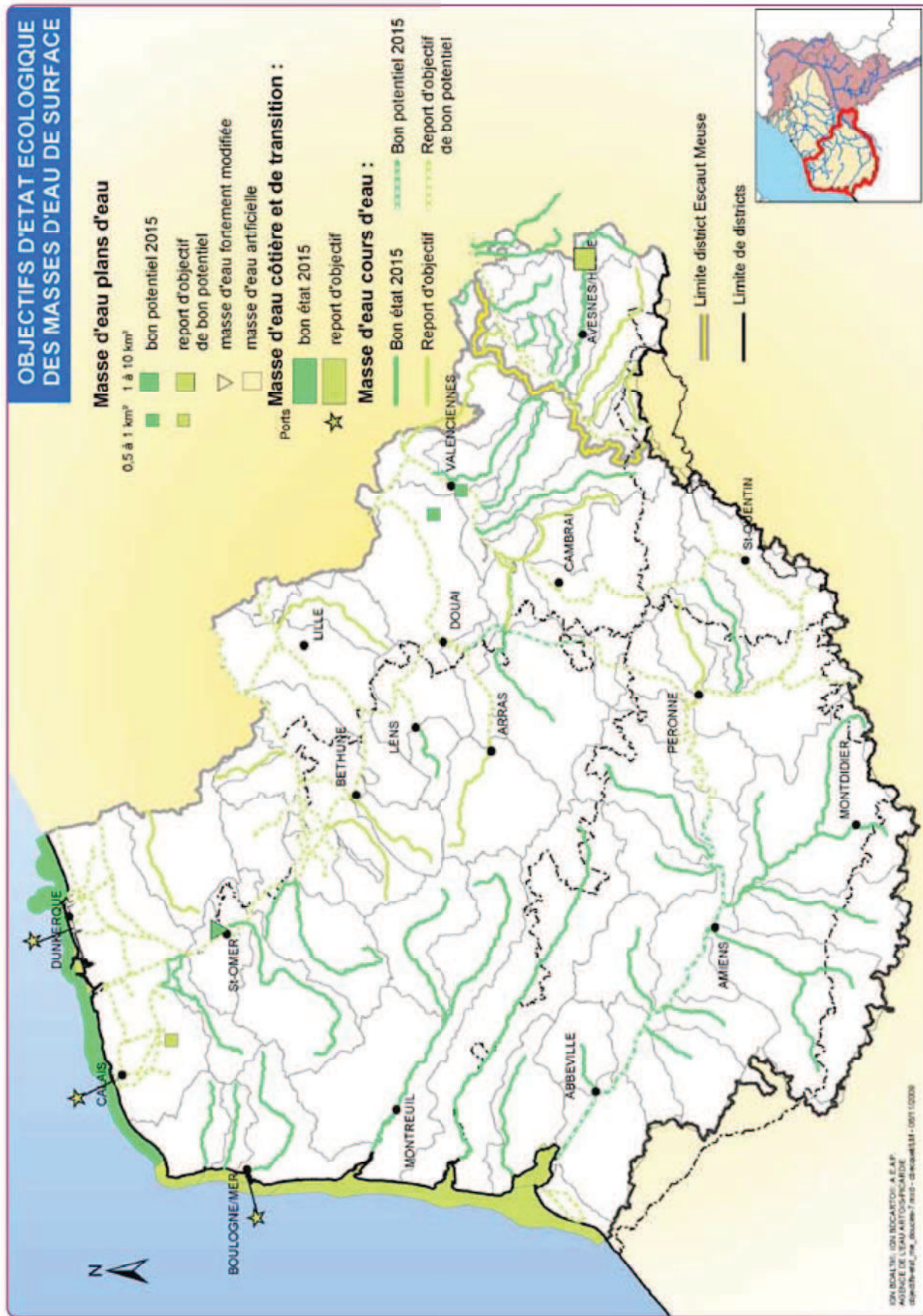


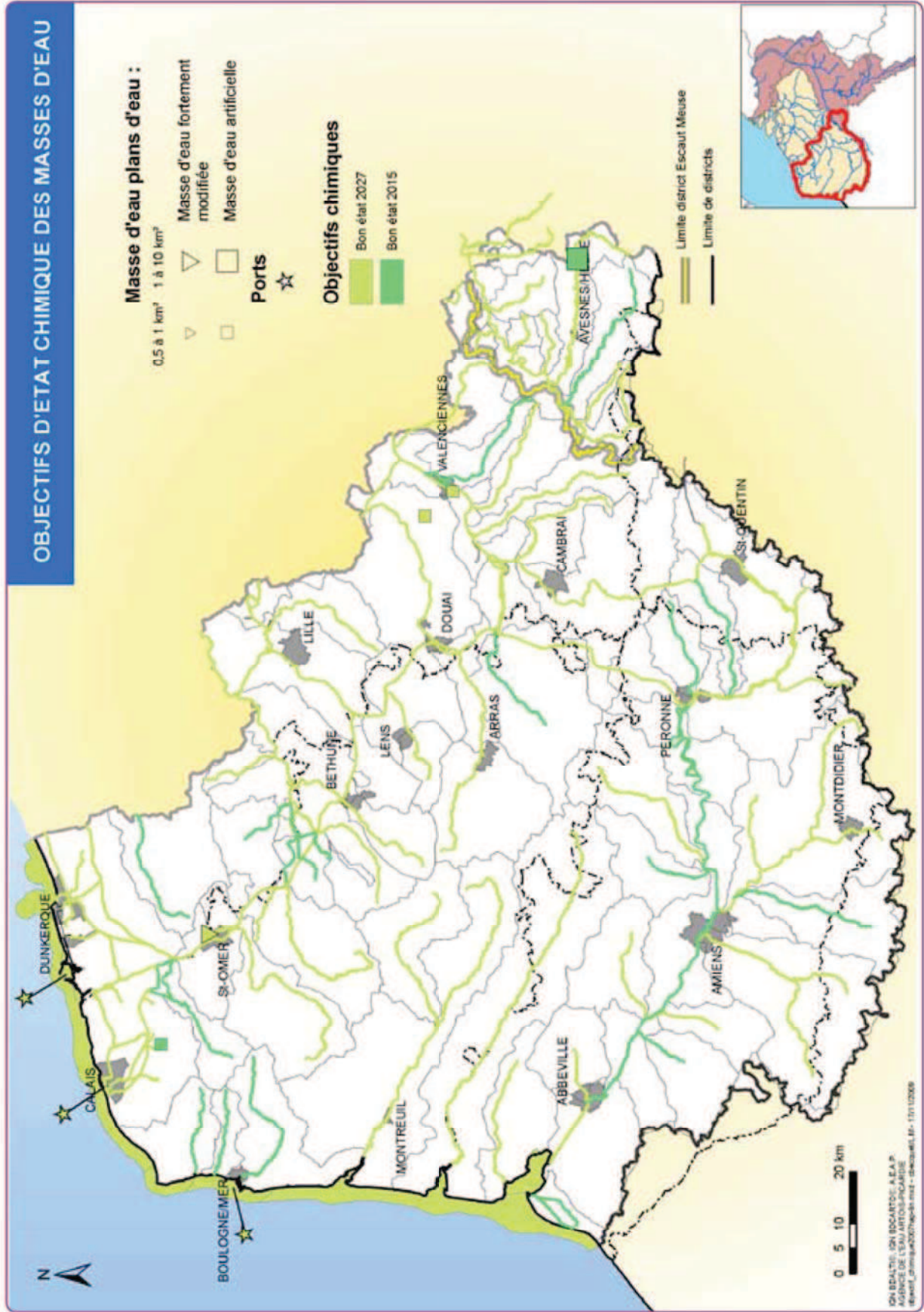
IGN EDALTI - IGN BOCARTOC - A.E.A.P.
AGENCE DE L'EAU ARTOIS-PICARDIE
Site : 65000 Arras - 03 20 30 10 00

Annexe E :
Cartographies du SDAGE Artois-Picardie
(Etat actuel et objectifs de qualité des masses d'eau de surface)
(5 pages)



■ CARTE 13 : OBJECTIFS ÉCOLOGIQUES DES EAUX DE SURFACE



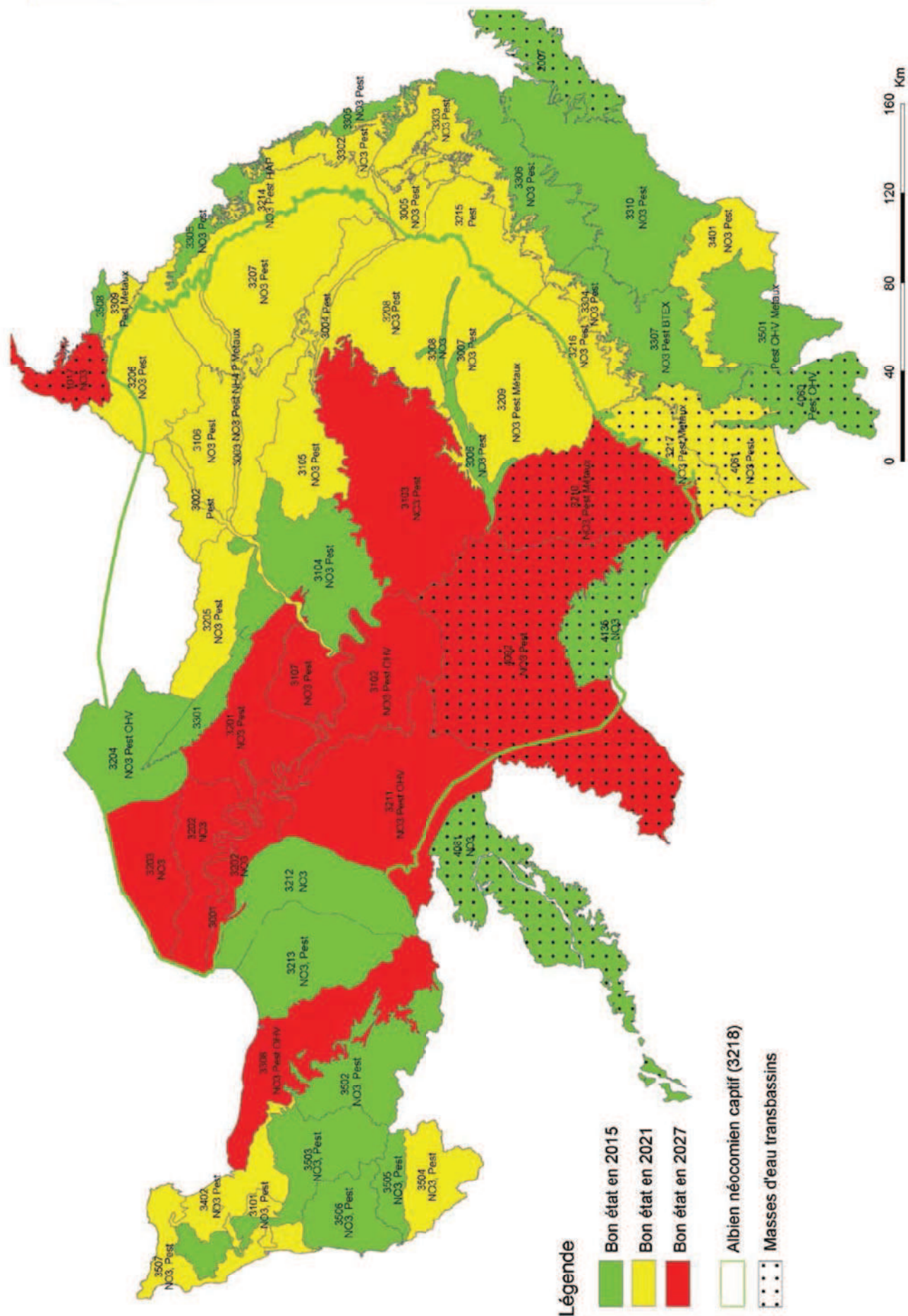


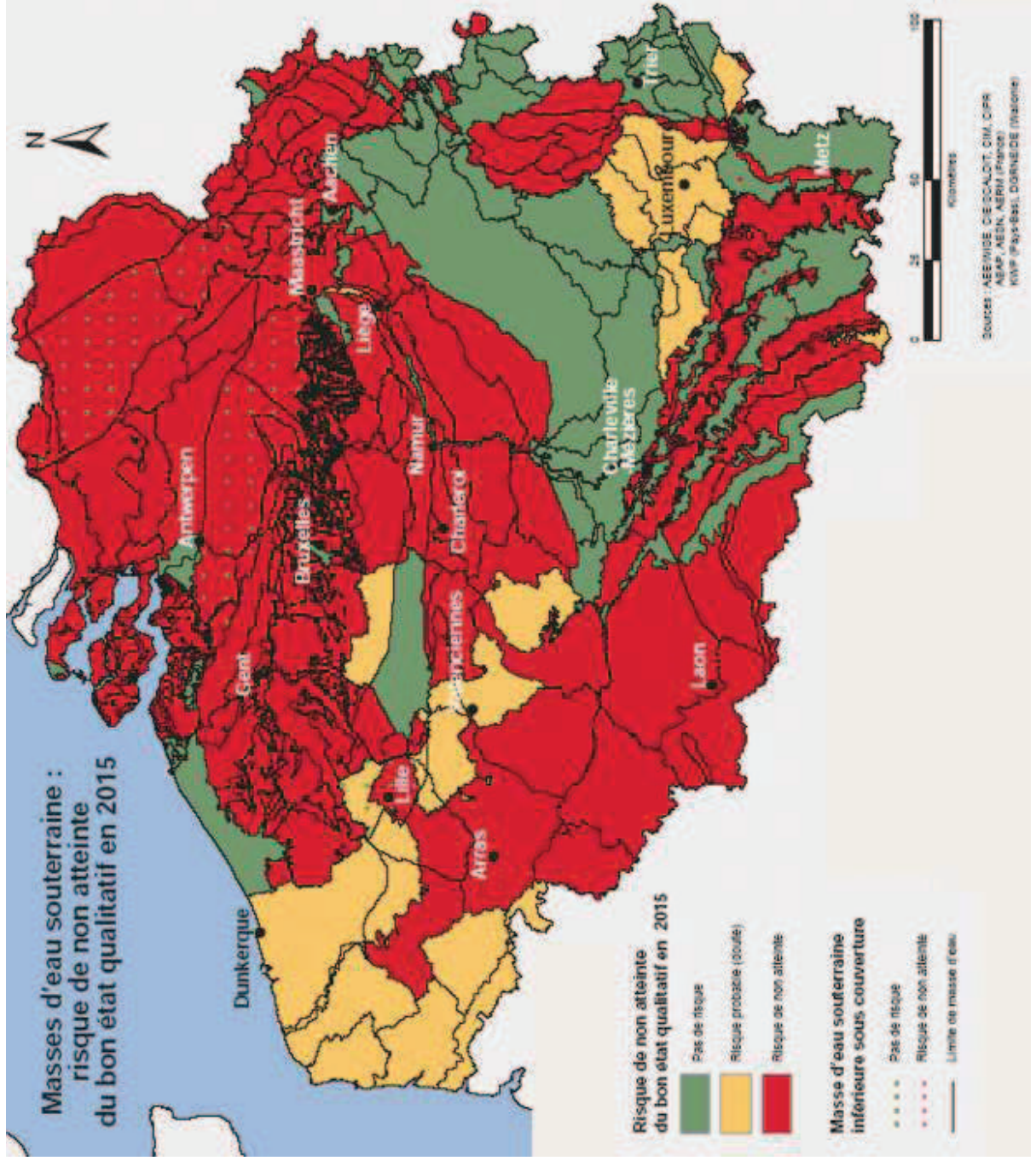
Annexe F :

Cartes d'état et d'objectifs qualitatifs des masses d'eau souterraine
en Sud Picardie, Île-de-France et Belgique
(2 pages)

Carte 4

Objectifs d'état chimique pour les masses d'eau souterraines
[rivières, plans d'eau, canaux...]



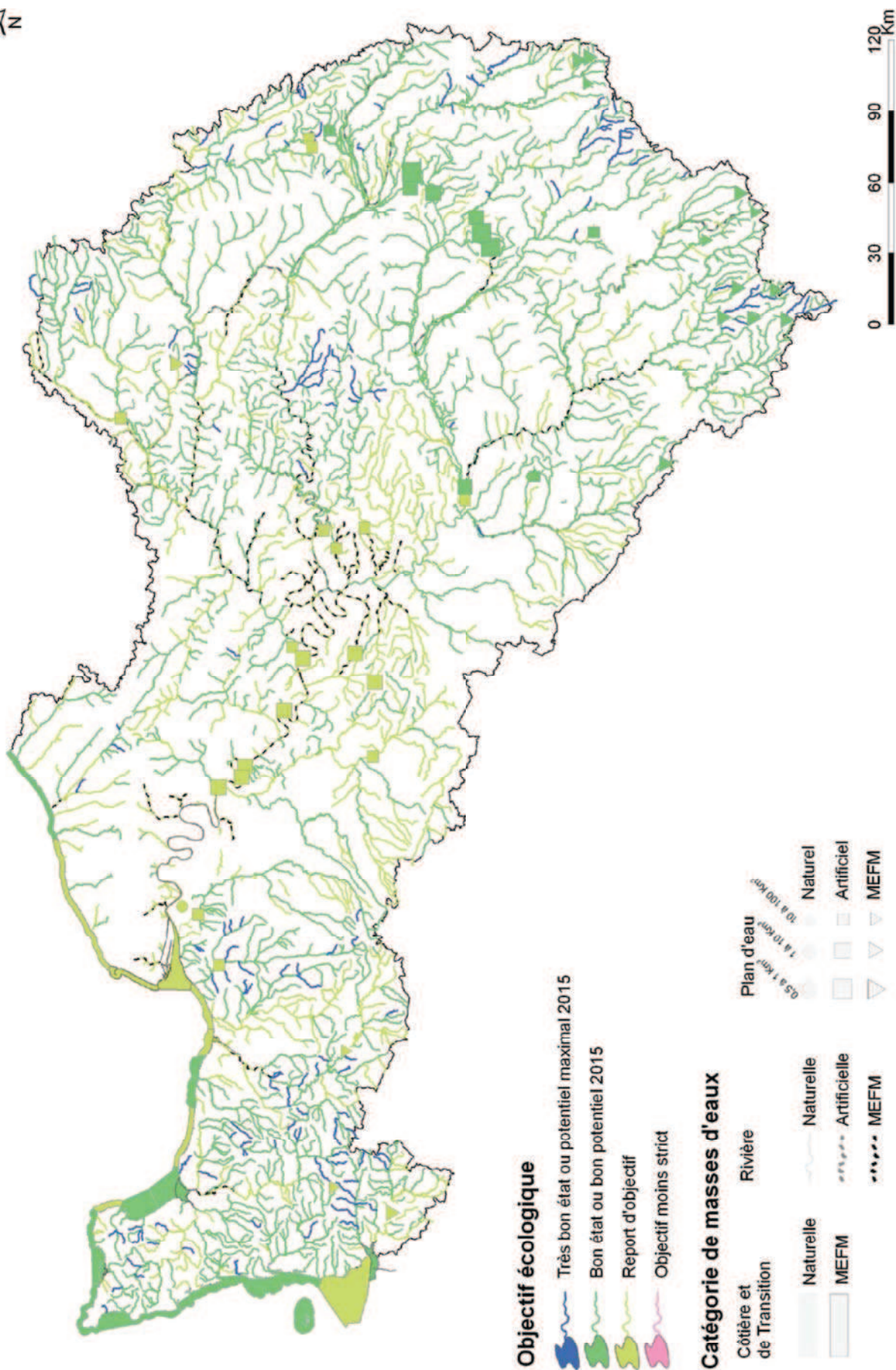


Annexe G :

Cartes d'état et d'objectifs qualitatifs des masses d'eau de surface en
Sud Picardie, Île-de-France et Belgique
(3 pages)

Carte 1

Objectifs d'état écologique pour les eaux de surface
(rivières, plans d'eau, canaux...)







Carte 2

Objectifs d'état chimique pour les eaux de surface
(rivières, plans d'eau, canaux...)

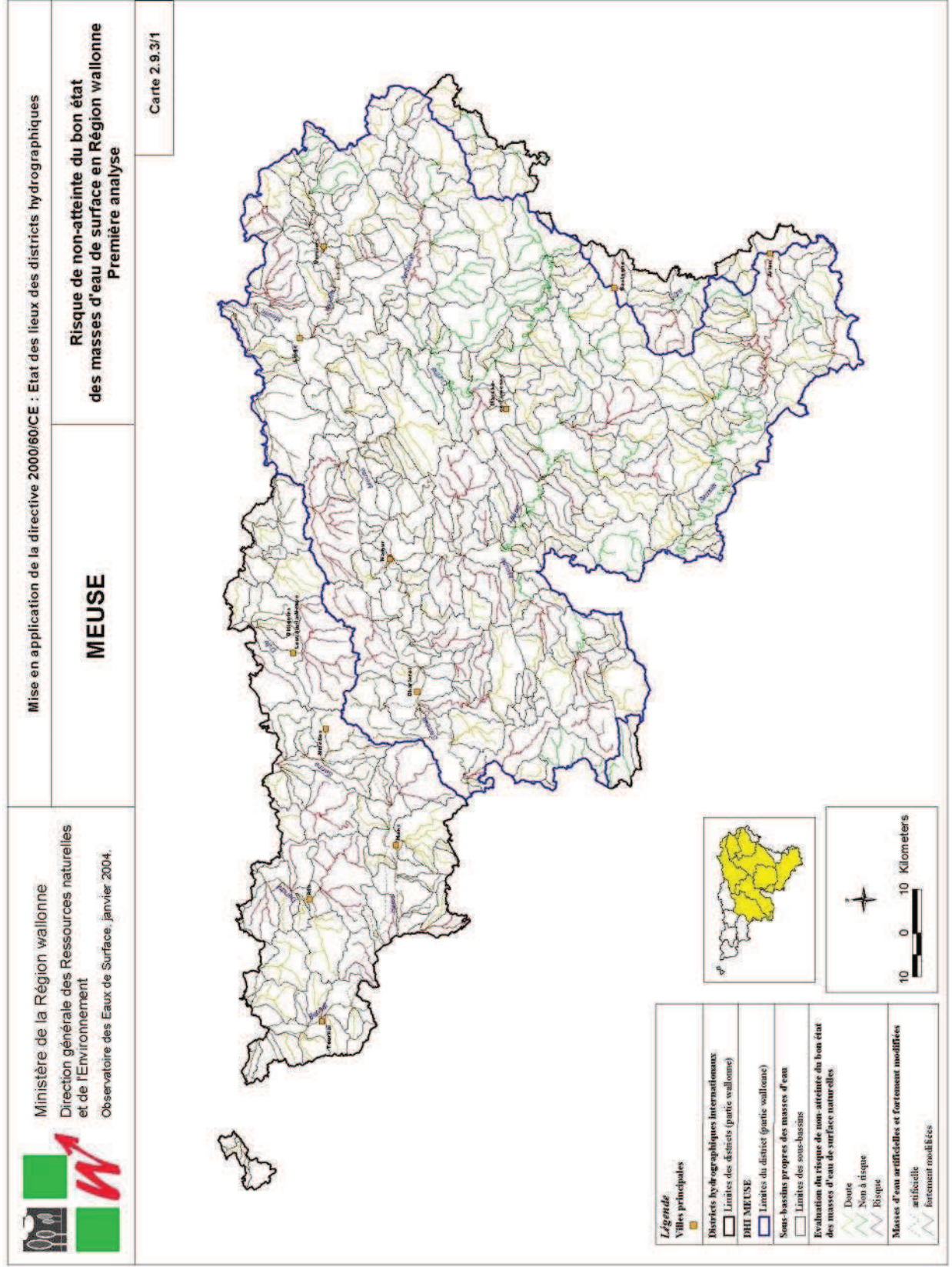


Objectif chimique

-  Très bon état ou potentiel maximal 2015
-  Bon état ou bon potentiel 2015
-  Report d'objectif
-  Objectif moins strict

Catégorie de masses d'eau

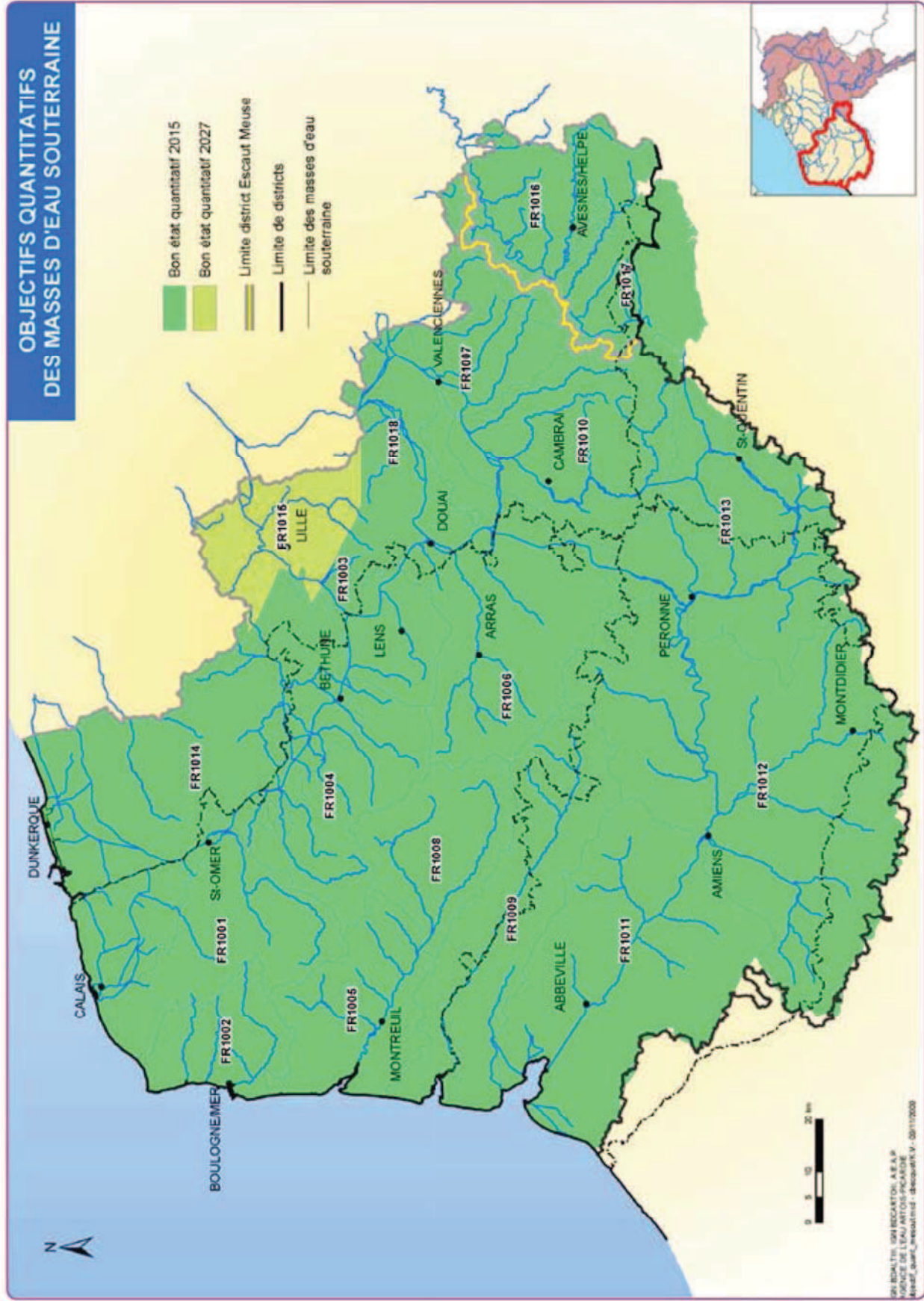
- | | | | |
|--|--|--|--|
|  Côtière et de Transition |  Rivière |  0,5 à 1 km ² |  Naturel |
|  Naturelle |  Naturelle |  1 à 10 km ² |  Naturel |
|  MEFM |  Artificielle |  10 à 100 km ² |  Artificiel |
| |  MEFM | |  MEFM |



Annexe H :

Cartes 10 et 18 de SDAGE Artois-Picardie
(Etat quantitatif actuel et objectifs quantitatifs des masses d'eau
souterraine)
(2 pages)

■ CARTE 18 : OBJECTIFS QUANTITATIFS DES EAUX SOUTERRAINES

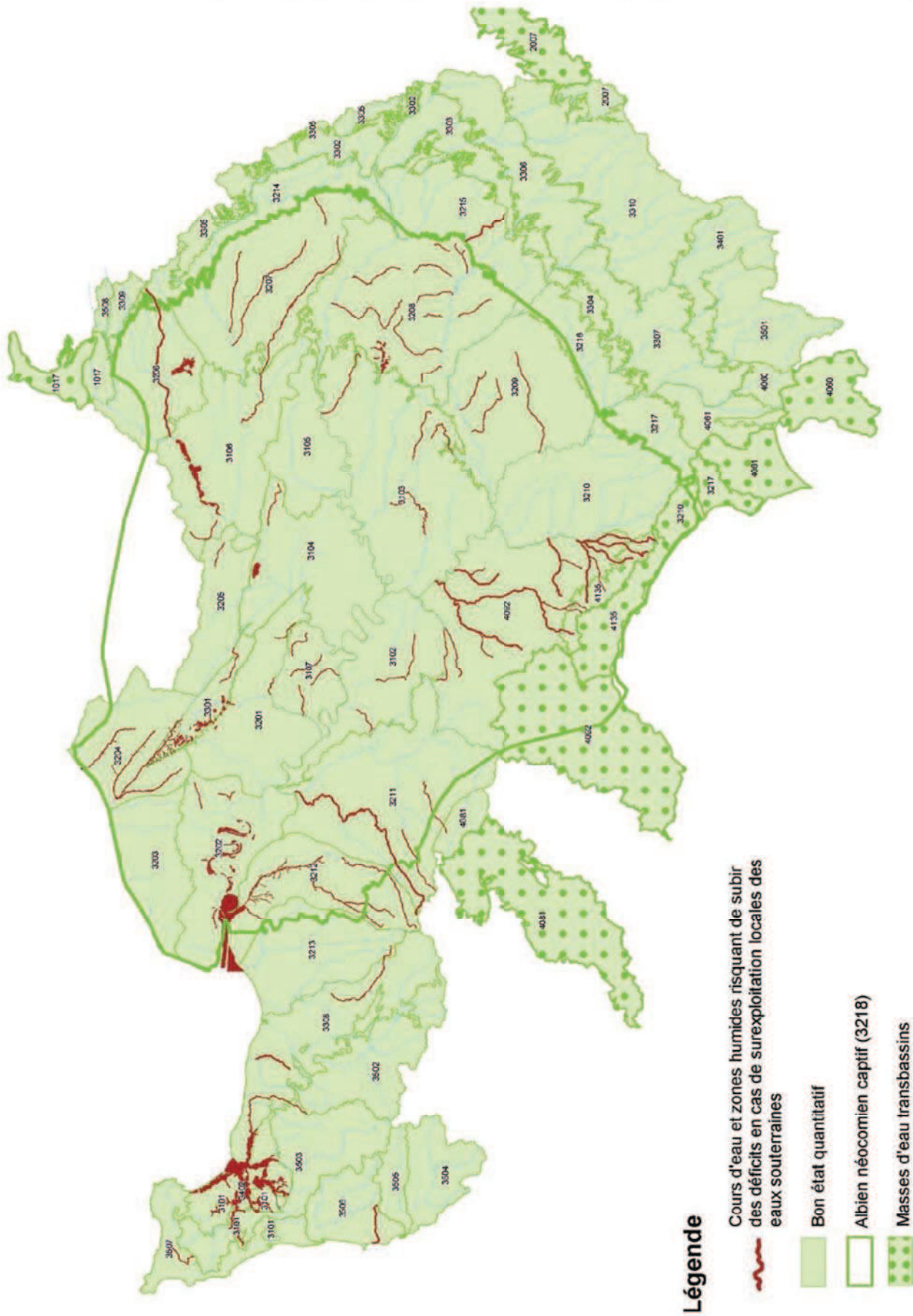


Annexe I :

Cartes d'état et d'objectifs quantitatifs pour les eaux souterraines en
Sud Picardie et Île-de-France
(1 page)

Carte 5

Objectifs d'état quantitatif pour les masses d'eau souterraines et identification des zones potentiellement soumises à des déséquilibres locaux



Annexe J :
Schéma Régional d’Orientation de la Trame Verte et Bleue – Etat
d’avancement en janvier 2007
(1 page)

TRAME VERTE ET BLEUE DU NORD-PAS DE CALAIS

Schéma Régional d'Orientation

ETAT D'AVANCEMENT EN JANVIER 2007

ORIENTATIONS :

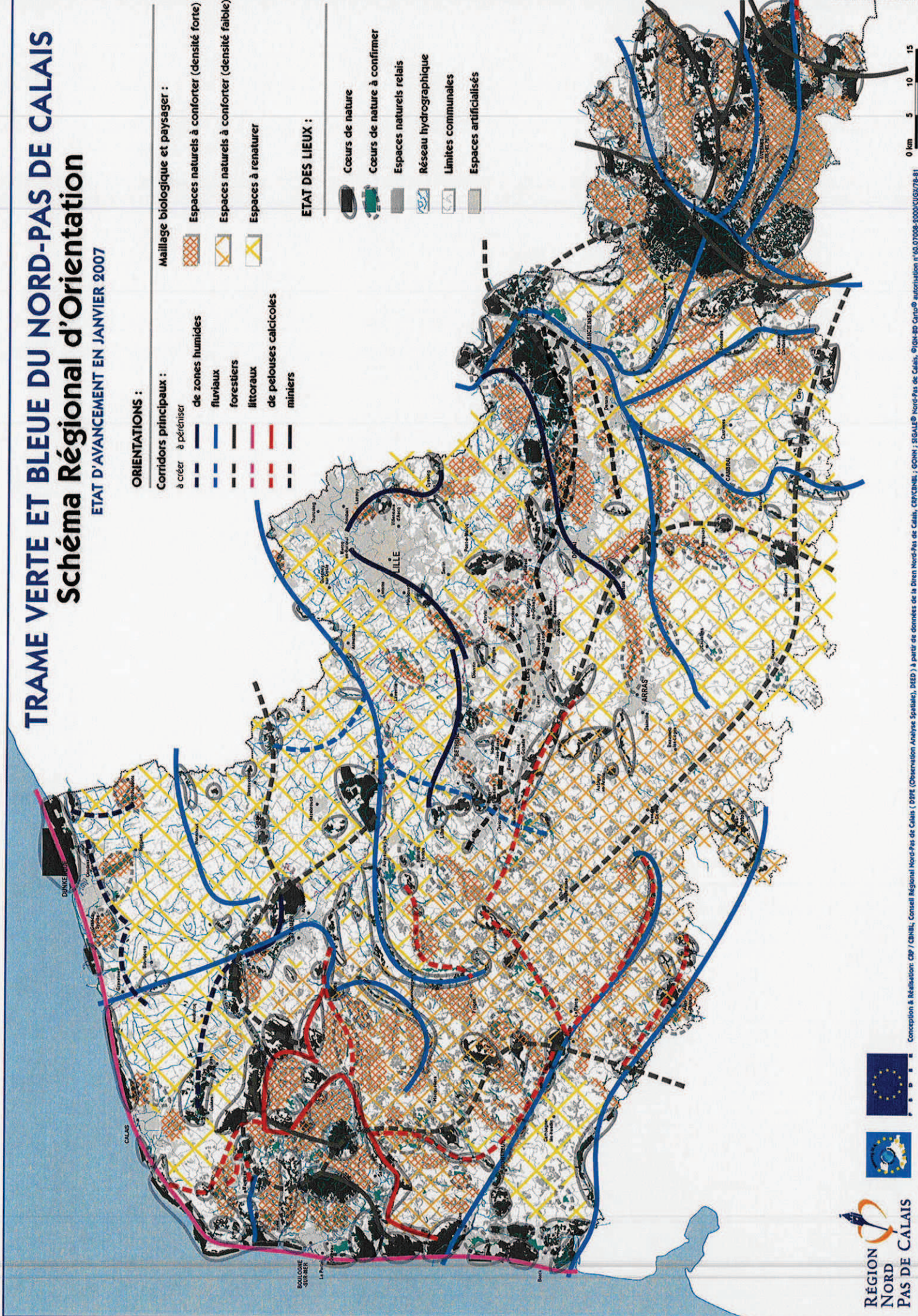
- Corridors principaux :**
- à créer
 - de zones humides
 - fluviaux
 - forestiers
 - littoraux
 - de pelouses calcicoles
 - miniers

Maillage biologique et paysager :

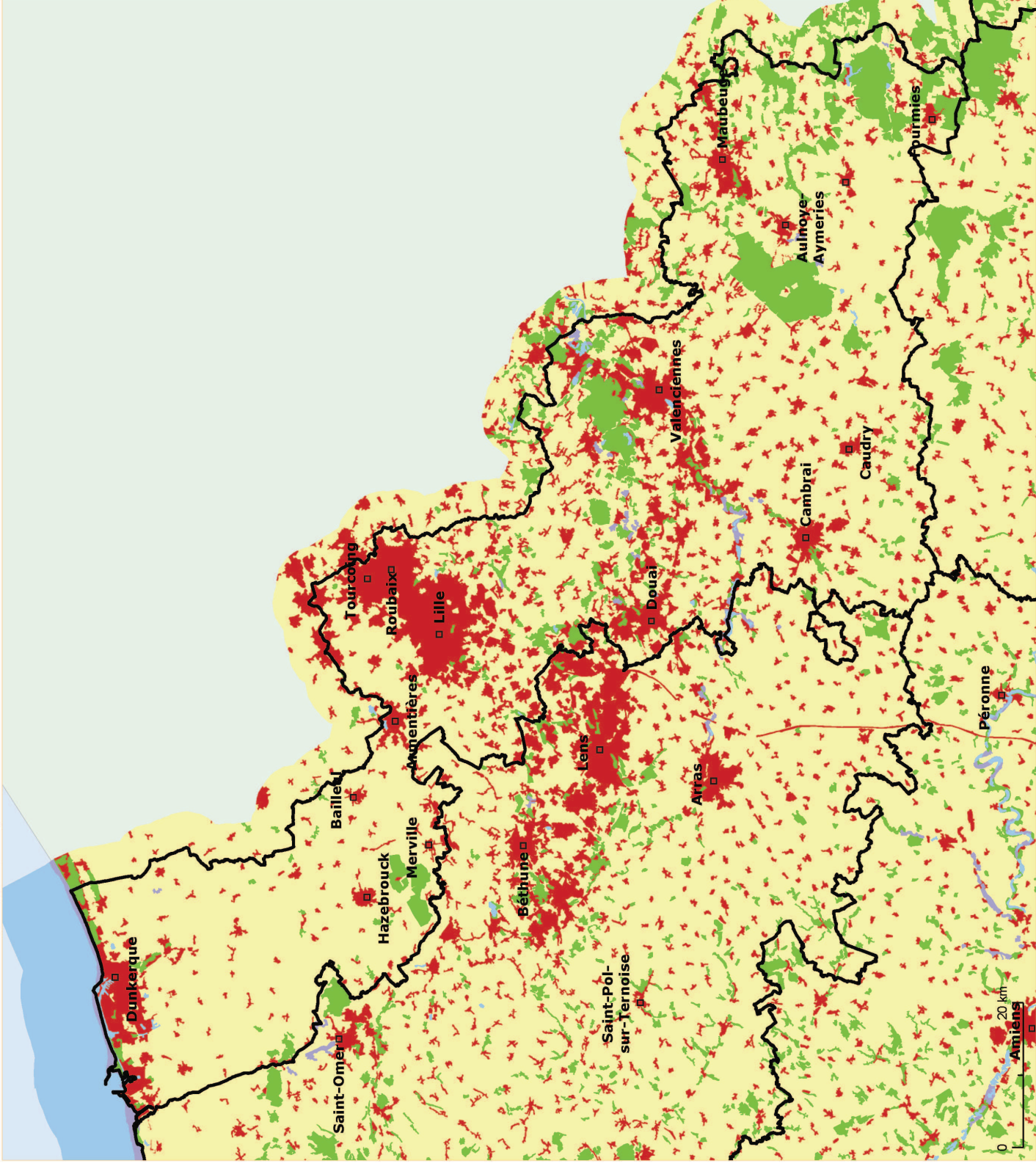
- Espaces naturels à conforter (densité forte)
- Espaces naturels à conforter (densité faible)
- Espaces à renaturer

ETAT DES LIEUX :

- Cœurs de nature
- Cœurs de nature à confirmer
- Espaces naturels relais
- Réseau hydrographique
- Limites communales
- Espaces artificialisés



Annexe K :
Cartographie LandCover d'occupation du sol
dans la région Nord-Pas-de-Calais
(2 pages)



Limites de département

— Limites de département

© IGN, BD Carto®, 2006

Occupation du sol en 2006 en 5 postes

Territoires artificialisés

Territoires agricoles

Forêts et milieux semi-naturels

Zones humides

Surfaces en eau

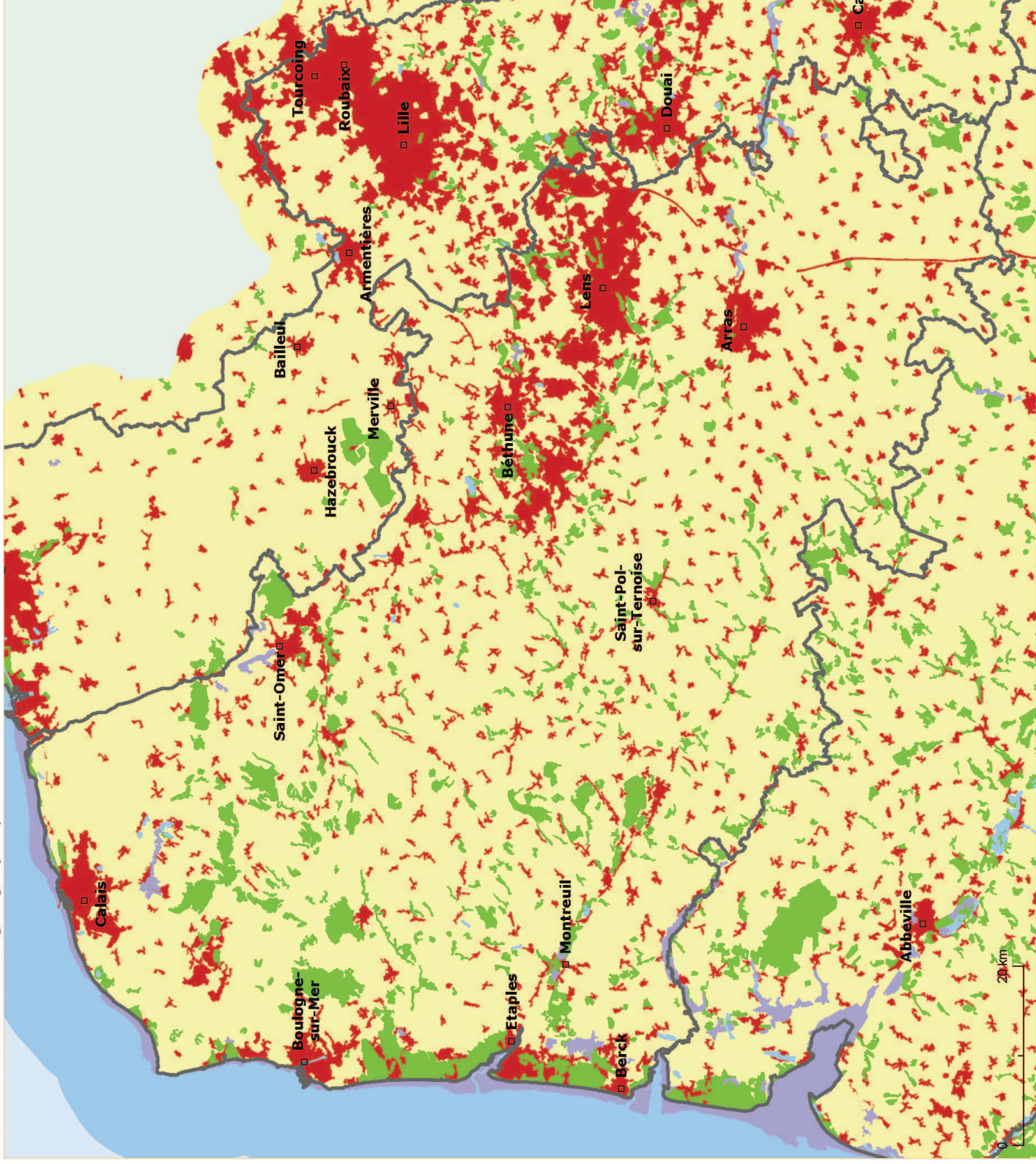
UE-SOeS, CORINE Land Cover, 2006

Situation



réalisé avec Géoclip





Limites de département

— Limites de département
© IGN, BD Cartho®, 2006

Occupation du sol en 2006 en 5 postes

- Territoires artificialisés
- Territoires agricoles
- Forêts et milieux semi-naturels
- Zones humides
- Surfaces en eau

UE-SOeS, CORINE Land Cover, 2006

Situation



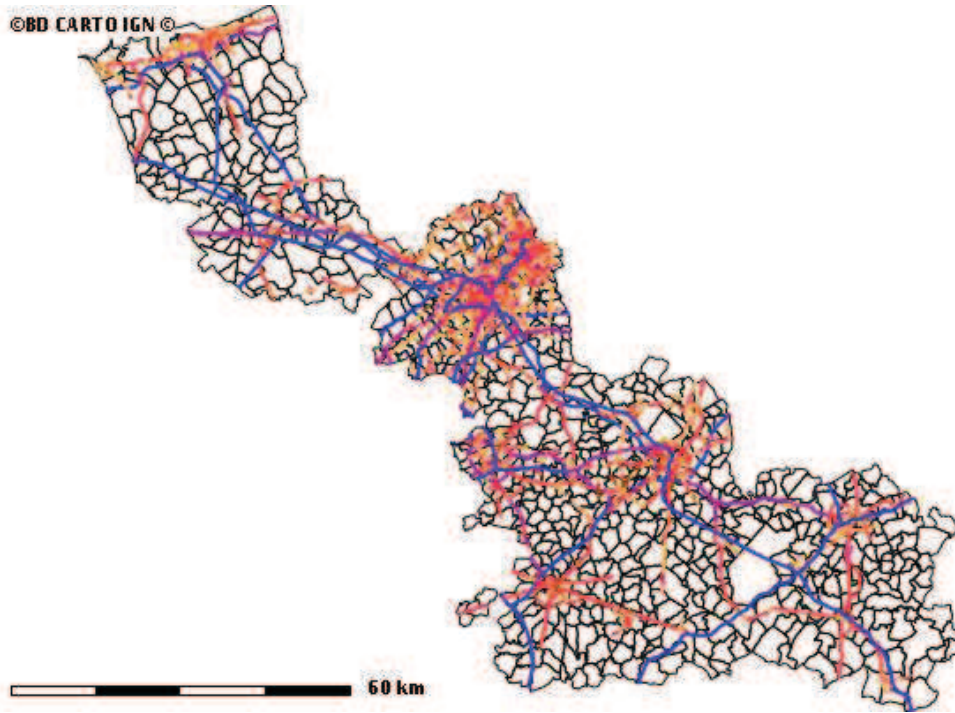
réalisée avec Géodip








Ministère
de l'écologie,
de l'énergie,
du Développement
durable
et de la Mer

Annexe L :

Cartographie de classement des voies ferrées, autoroutes, routes nationales et routes départementales du Nord-Pas-de-Calais
(2 pages)

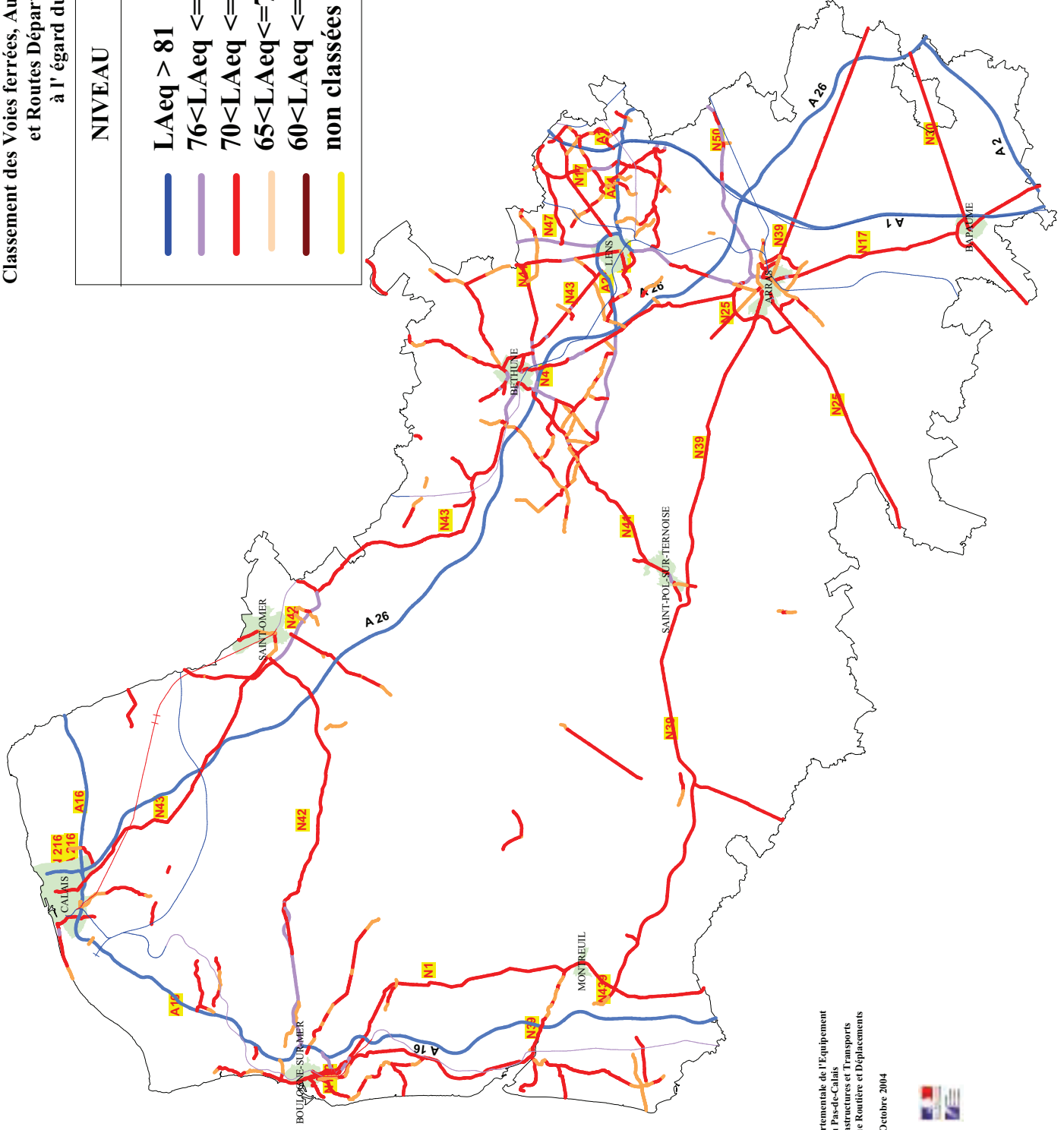


Légende :

- | | |
|---|-------------|
|  | Catégorie 1 |
|  | Catégorie 2 |
|  | Catégorie 3 |
|  | Catégorie 4 |
|  | Catégorie 5 |

Classement des Voies ferrées, Autoroutes, Routes Nationales
et Routes Départementales
à l'égard du Bruit

NIVEAU	LARGEUR affectée
LAeq > 81	300 M
76 < LAeq <= 81	250 M
70 < LAeq <= 76	100 M
65 < LAeq <= 70	30 M
60 < LAeq <= 65	10 M
non classées	



Direction Départementale de l'Équipement
du Pas-de-Calais
Service Infrastructures et Transports
Cellule Politique Routière et Déplacements

Octobre 2004

